

## Steel Clad Aluminum Brake Rotor (钢磨擦面铝基刹车盘)

加速快, 刹车距离短, 少维修, 省油, 提高警车巡航效率

### 优点:

- 刹车盘减重30%到50%
- 减少刹车皮拖拽
- 平均降低油耗3%
- 迅速散热降低刹车盘温度
- 优良防锈性能
- 不生锈良好散热性能不受使用时间影响
- 约减少30%刹车皮磨损
- 使用寿命超过十年或者160,000公里
- 刹车距离短
- 加速快
- 减轻减震弹簧下底盘重量改善方向盘操控性能

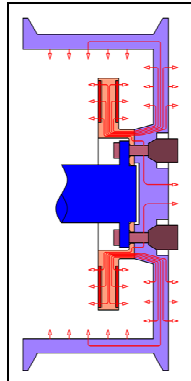


### LiteBrake Tech, LLC

200 Michigan Street, Suite 438  
Hancock, MI 49930  
USA

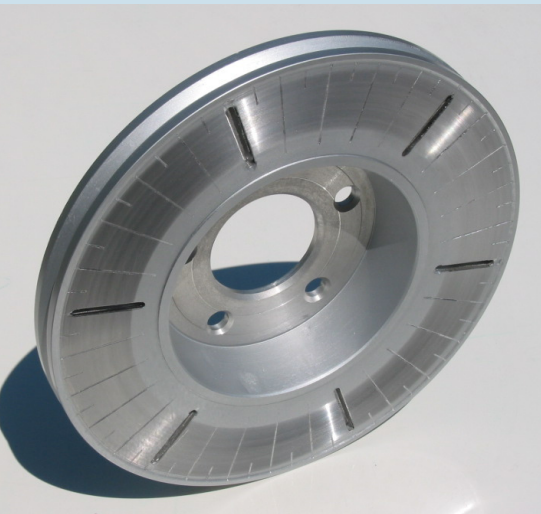
[www.litebrake.com](http://www.litebrake.com)  
Phone: 906-36-0806  
E-mail: sales@litebrake.com

北京联系人: 宋小光, 手机: 13801045264  
Email: songxg54@hotmail.com

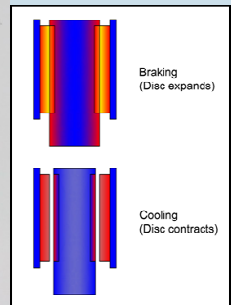


使用相连的铝合金轮毂, 作为摩擦热的主要蓄热及散热器, 降低了刹车盘温度。

选用最适当钢板, 并带有数十个狭缝制成的钢片作为摩擦面, 提高了摩擦系数, 减少了制动距离。



利用铝的受热膨胀大的性能, 构成一个无外力做用的刹车皮回复机制, 减少了刹车皮拖拽和降低了油耗。



**警言** 车如果安装了SCA刹车盘, 在其服务期间, 将能节省超过一千美元的刹车系统维修费用, 和每年数百美元的燃油费。另外, SCA刹车盘提供了长期稳定, 和更强的刹车功能, 加速快, 以及更精准的方向盘操控, 这些都是巡逻追逐时需要的。更多的信息请看背面。



### 目前销售下列车型的刹车盘:

- Ford Escape
- Mercury Mariner
- Chevrolet Equinox
- Saturn VUE
- Toyota Camry
- Toyota Prius
- Toyota Corolla
- Toyota Sienna
- Toyota Solara
- Toyota Avalon
- Lexus ES300
- Honda Accord
- Honda Civic
- Honda CR-V
- Honda Element
- Dodge Caravan
- Chrysler Town & Country

更多型号的刹车盘很快上市!  
请定期寻访[www.litebrake.com](http://www.litebrake.com) 网站  
获取最新信息



**Lighter, Cooler, Better and Greener Brake**  
**重量轻，温度低，刹车好，利环保刹车系统**

## **Steel Clad Aluminum Brake Rotor (钢磨擦面铝基刹车盘)**

**加速快，刹车距离短，少维修，省油，提高警车巡航效率**

ERROR: stackunderflow  
OFFENDING COMMAND: ~

STACK: